

Montageanleitung für einen Tischgestell (zwei Säulen) und einer Tischplatte.

1.) Sie brauchen für den Zusammenbau der Tischplatte und des Tischgestells folgende Materialien:

- Tischgestell
- Tischplatte
- Zollstock
- Schraubendreher oder Akkuschauber
- Schraubenschlüssel
- 2x vollständige Montagesets



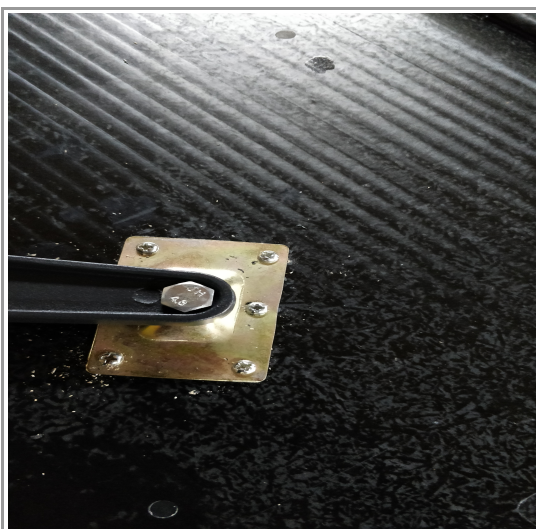
2.) Zentrieren des Gestells auf der Tischplatte:

Das Tischgestell parallel zur Tischplatte auf die Unterseite der Tischplatte legen. Mit dem Zollstock nun wie auf dem Bild zu sehen alle sechs Seiten abmessen, sodass der Abstand auf den gegenüberliegenden Seiten gleich groß ist.



3.) Montage der Tischplatte:

Die Schrauben nun in die dafür vorgesehenen Löcher festschrauben. Pro Montageplättchen müssen 5x Schrauben verschraubt werden. Darauf achten, dass sich das Gestell nicht verrückt.



ABC
WORLDWIDE
www.stapelstuhl24.de